



**COMPOSIO EQ**

**COMPOSIO EQ**

This is the hair care system which  
have a wide range of items to  
satisfy all hair types, and can  
show an effect to the maximum.

**JOINT**

|



**COMPOSIO EQ**

This is the hair care system which  
have a wide range of items to  
satisfy all hair types, and can  
show an effect to the maximum.

コンポジット効果で実現。

美しい髪の3大本質

“つややかさ” “まとまり” “うるおい” が持続する

新発想のEQトリートメントシステム。

美しい髪の本質を追求したシステムトリートメント「コンポジオ EQ (イーキュー)※」。

コンポジオ EQは髪を内部から補修し、本来の状態に戻すことにより

髪を美しく輝かせ、お客様にキレイを提供するシステムトリートメントです。

美しい髪の本質とは

- ・髪1本1本が輝く「つややかさ」
- ・根元から毛先までおさまる「まとまり」
- ・髪内部から感じる「うるおい」

最新毛髪科学を応用した技術で、

『つややかさ』『まとまり』『うるおい』を追求し、

本来の美しさを表現します。

※「COMPOSIO」は、「COMPOSITE (コンポジット)」という単語からの造語です。  
COMPOSITEとは、「各種の要素から成る」、「合成 [混成、複合]」という意味です。  
EQ=ESSENTIAL QUALITY (エッセンシャルクオリティ)



## ダメージケア機能

- 最新毛髪科学を応用した補修成分配合
- コンプレックスとアミノシールド※のコンビジット効果による疎水化持続技術  
※疑似キューティクル

## ラインナップ

- ベーシックメニューからクイックメニューまで提案できるシステム
- シンプルなラインナップで短時間の施術が可能
- お持ち帰りのマスクでサロンの仕上がりを持続

## お客様へのアプローチ

- たっぷりの泡(AFF※)でサロントリートメントの特別感を表現(ジョイント)  
※AFF=アフターフォーミングフォーム:持続性の高い泡をつくりだす技術
- 落ち着きのあるテnderフローラルの香り



1

## COMPOSIO EQ JOINT

コンポジオ EQ ジョイント  
200g

【特徴成分】

- 加水分解ケラチン
- 高浸透アミノ酸誘導体※1
- 8種類のアミノ酸
- 加水分解卵殻膜

たっぷりの泡(AFF※)でコルテックス成分を補給し、ダメージホールに結合させます。



※AFF=アフターフォーミングフォーム  
:持続性の高い泡をつくりだす技術

2

## COMPOSIO EQ FIX

コンポジオ EQ フィックス  
450g

【特徴成分】

- セラミド2
- カチオン化加水分解ケラチン※2

ジョイントで補給した成分とコンプレックスをつくり、疎水化して毛髪内部に固定させます。



3

## COMPOSIO EQ EFFECT

コンポジオ EQ エフェクト  
200mL

【特徴成分】

- イソステアロイル加水分解シルク
- フィトステロール類似成分※3

CMCを補い、シールドが作用するベースをつくります。



### 成分一覧

#### ■ 加水分解卵殻膜 (毛髪保護成分)

卵の殻の内側にある薄皮(ケラチンタンパクの膜)を加水分解して得られる成分です。毛髪と同様にシスチンを多く含んでおり、保護力にすぐれています。

#### ■ 加水分解ケラチン (毛髪保護成分)

羊毛を構成するケラチンタンパクを加水分解して得られるケラチンPPTです。毛髪と同じ成分なのでなじみやすく、傷んだ部分に作用します。また、毛髪にハリ、弾力を与えます。

#### ■ 8種類のアミノ酸 (毛髪保護成分)

毛髪に含まれるアミノ酸と同じ8種類のアミノ酸です。保湿効果により適度な柔軟性と弾力を与えます。

#### ■ 高浸透アミノ酸 誘導体※1(保湿成分)

天然の脂肪酸とアミノ酸からつくられた成分です。バリア機能を持ち、毛髪のダメージを内と外から補修します。

#### ■ カチオン化加水分解 ケラチン※2(毛髪保護成分)

羊毛を加水分解したケラチンPPTにプラスイオン(カチオン)を付けた毛髪保護剤です。毛髪の傷んだ部分に作用し、ハリや弾力を与えます。

#### ■ セラミド2 (エモリエント成分)

毛髪や皮膚に存在する天然のエモリエント成分です。エモリエント効果が高く、柔軟性を与えます。

#### ■ アボカド油 (エモリエント成分)

アボカドから抽出した天然の油です。毛髪にうるおいとツヤを与えるエモリエント成分です。

#### ■ イソステアロイル 加水分解シルク (エモリエント成分)

シルクタンパクを加水分解した成分と油性成分(イソステアリン酸)から得られるシルクPPTです。毛髪になじみやすいエモリエント成分です。

#### ■ フィトステロール 類似成分※3 (エモリエント成分)

毛髪内部のCMC-β層の構成成分に近い成分で、毛髪にうるおいを与え、感触、ツヤを向上させるエモリエント成分です。

#### ■ 18-MEA誘導体※4 (毛髪保護成分)

キューティクルの類似構成成分です。ダメージを補修し、毛髪を整えます。

#### ■ LMA※5 (毛髪保護成分)

アミノ酸のアルギニンと保湿成分からつくられた毛髪保護成分です。ダメージを補修し、毛髪を保護します。

#### ■ ヒアルロン酸Na (保湿成分)

天然の保湿成分です。高い保水性と保湿性を持ち、毛髪にうるおいを与えます。

#### ■ カチオン化キトサン※6 (毛髪保護成分)

甲殻類より得られる成分です。保湿効果が高くペーブル効果でキューティクルを整え、毛髪を保護します。

※1 ジラウロイルグルタミン酸リシンNa

※2 ラウリルジモニウムヒドロキシプロピル加水分解ケラチン

※3 ラウロイルグルタミン酸ジ(フィトステリル)オクチルドデシル

※4 イソアルキル(C10-40)アミドプロピルエチルジモニウムエトサルフェート

※5 アルキル(C12,14)オキシヒドロキシプロピルアルギニンHCl

※6 キトサンヒドロキシプロピルトリモニウムクロリド

## COMPOSIO EQ SHIELD

コンポジオ EQ シールド  
450g

【共通特徴成分】

- 18-MEA誘導体※4
- LMA※5
- セラミド2

エフェクトで補給した成分とアミノシールド(疑似キューティクル)を形成し、毛髪表面を整えます。



### SHIELD S シールド S

なめらかタイプ

【特徴成分】

- カチオン化キトサン※6



### SHIELD A シールド A

うるおいタイプ

【特徴成分】

- ヒアルロン酸Na



### SHIELD G シールド G

しっとりタイプ

【特徴成分】

- アボカド油



お持ち帰りアイテム

## COMPOSIO EQ MASK

コンポジオ EQ マスク  
50g ¥1,000(税抜)

各種成分が毛髪内部を補い、  
18-MEA誘導体※4が毛髪表面を  
整えます。お持ち帰り用集中ケアで  
週1回のご使用が目安です。  
(4~5回分)



### MASK S マスク S

なめらかタイプ

クリームタイプ

【特徴成分】

- カチオン化キトサン※6



### MASK A マスク A

うるおいタイプ

クリームタイプ

【特徴成分】

- ヒアルロン酸Na



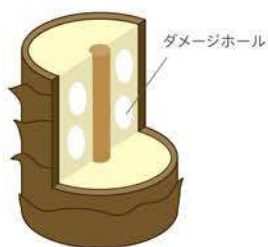
### MASK G マスク G

しっとりタイプ

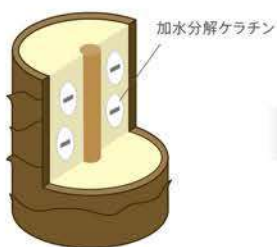
クリームタイプ

【特徴成分】

- アボカド油

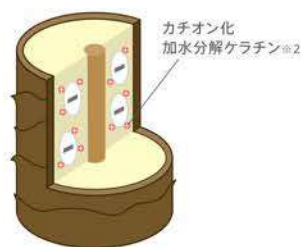


ダメージした毛髪



1 JOINT

たっぷりの泡でコルテックス成分を補給し、ダメージホールに結合させます。



2 FIX

ジョイントで補給した成分とコンプレックスをつくり、疎水化して毛髪内部に固定させます。

PROCESS

プレシャンプー

スタイリング剤などが付いている場合、よく洗い流してください。シャンプー後タオルドライしてください。

STEP 1

STEP 2

お流し

なめらかさが残る程度にお流しして、その後タオルドライしてください。

1 JOINT



ダメージ部分(中間～毛先)を中心に、ブロックごとに塗布します。泡を毛先までよくなじませてください。

2 FIX



ダメージ部分(中間～毛先)を中心に塗布し、よくもみ込み、なじませてください。

BASIC MENU PROCESS  
ベーシックメニュープロセス



使用量の目安 [1ブロックあたり]

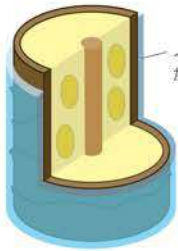
ゴルフボール1個分  
※缶をよく振り、頭部を上にしてお使いください。

使用量の目安 [全頭]

[ショート]  
2~3プッシュ(6~9g)  
[ミディアム]  
3~4プッシュ(9~12g)  
[ロング]  
4~5プッシュ(12~15g)

QUICK MENU PROCESS  
クイックメニュープロセス

毛髪表面の補修



3 EFFECT

CMCを補い、シールドが作用するベースをつくります。



4 SHIELD

エフェクトで補給した成分とアミノシールドを形成し、毛髪表面を整えます。

STEP 3

STEP 4

お流し・仕上げ

お持ち帰り

なめらかさが残る程度にお流しして、その後ドライし、仕上げてください。

質感・髪質・スタイル

3

EFFECT



ダメージ部分(中間～毛先)を中心に塗布し、よくもみ込み、なじませてください。

使用量の目安[1ブロックあたり]

- [ショート] 1～2プッシュ
- [ミディアム] 2～3プッシュ
- [ロング] 3～4プッシュ



なめらか

- 細毛・軟毛の方
- ショート～ミディアムスタイルの方
- ローダメージの方



4 SHIELD S

ダメージ部分(中間～毛先)を中心に塗布し、よくもみ込み、なじませてください。

使用量の目安[全頭]

- [ショート] 2～3プッシュ(6～9g)
- [ミディアム] 3～4プッシュ(9～12g)
- [ロング] 4～5プッシュ(12～15g)

MASK S



うるおい

- 普通毛の方
- ミディアム～セミロングスタイルの方
- ミドルダメージの方



4 SHIELD A

ダメージ部分(中間～毛先)を中心に塗布し、よくもみ込み、なじませてください。

使用量の目安[全頭]

- [ショート] 2～3プッシュ(6～9g)
- [ミディアム] 3～4プッシュ(9～12g)
- [ロング] 4～5プッシュ(12～15g)

MASK A



しっとり

- 硬毛・くせ毛の方
- セミロング～ロングスタイルの方
- ハイダメージの方



4 SHIELD G

ダメージ部分(中間～毛先)を中心に塗布し、よくもみ込み、なじませてください。

使用量の目安[全頭]

- [ショート] 2～3プッシュ(6～9g)
- [ミディアム] 3～4プッシュ(9～12g)
- [ロング] 4～5プッシュ(12～15g)

MASK G



※シールドGをご使用の場合、髪質によって仕上がりがベタつくことがあります。その際は、一度シャンプーをして仕上げてください。

## COMPOSIO LINE UP

最新毛髪科学に裏付けされたサロンメニューを応援するコンポジオシリーズ



### 【前後処理剤】コンポジオ・コンポジオプロ

幅広いダメージ・技術への対応力アップが可能な前後処理剤



### 【ホームケア】コンポジオ ヘアケア

ヘアカラーやパーマスタイルを美しく持続するホームケア

■「コンポジオ EQ」は美容師によるカウンセリングを通じて、お客様に提供するプロフェッショナル商品です。

# DEMI

デミ コスメティクス <http://www.demi.nicca.co.jp>  
デミ サロン相談室 ☎0120-68-7968 月～金 AM9:00～PM5:00 (祝祭日は除く)

※本掲載の記事・写真・イラストなどの無断転載を禁じます。