

「アソートアリア エトレ」

Interview

成功サロンインタビュー

CANAAN 長崎 英広氏
hair salon

『アソートアリア エトレ』 の魅力とは？



お客様への提案が広がる ノンアルカリカラー

『アソートアリア エトレ』は、従来のノンアルカリカラーに比べ、色の沈みを抑え彩度がきれいに出来ます。

CANAANでは、根元～中間はアルカリカラー、毛先にはノンアルカリカラーを使用するのですが、『アソートアリア エトレ』は中間までのアルカリカラーと毛先のノンアルカリカラーの色合わせがとても簡単にできるので、お客様への提案の幅がすごく広がりました。

トリートメント成分配合で、 お客様にも実感できる手触りの良さ

ノンアルカリカラーの特徴は、ダメージの要因であるブリーチ力がないので、カラーリングをしたその日にお客様が手触りの良さを実感できることです。今までも弱アルカリカラーなどの薬剤があったのですが、それらはその日に手触りの良さを実感していただけませんでした。しかし、ノンアルカリカラーの『アソートアリア エトレ』は、カラー施術の当日の仕上がり感や手触りが圧倒的に違い、お客様にも仕上がり良さを実感していただくことができます。

白髪染めのお客様には、“しっかり染める月”と “ケアカラーの月”を交互に提案

白髪染めのお客様は、1ヶ月ごとにカラーリングされる方も多くいらっしゃいます。CANAANではそんなお客様には、白髪を根元から毛先まできれいに染める月と、毛先を『アソートアリア エトレ』でケアしながらカラーリングする月を交互に提案しています。白髪染めを繰り返しているお客様はヘアカラーのスパンが短いので、『アソートアリア エトレ』で2ヶ月に1度染めることによって髪の状態も格段に良くなり、非常に喜ばれています。

DEMI

『アソートアリア エトレ』 導入のメリットは？



ダメージを気にするお客様にも ヘアカラーをおすすめしやすくなった

例えば、パーマをかけた後、ほとんどのお客様が気にすることは毛先の傷みなので、“カラーリングしたいけれどもちょっと今回は遠慮するわ”という方もいらっしゃいました。そういうお客様には今まで根元だけカラーリングをして終わるといったケースが多かったのですが、それではデザイン性の部分で考えると完璧ではないし、サロンのヘアカラーの良さというものが本質的に伝わらないものだと思うんです。

ただ、CANAANでは『アソートアリア エトレ』を導入したことで、アルカリによるダメージ蓄積がなく毛先までカラーリングができ、さらにトリートメント成分もたっぷり入っていますから、カラーリング前の状態よりも手触りが良くなるというアピールができるようになりました。

さらに色が入ることによって髪に艶が生まれるので、パーマ後のダメージが気になるというお客様にも自信を持っておすすめできるのが導入の最大のメリットです。

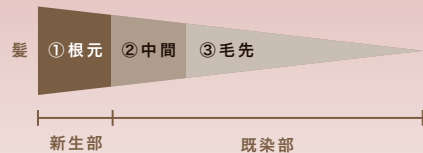
大事なのは、お客様に安心感と満足感を与えること

パーマでデザインをすることによってカールがつき、雰囲気が変わるんだけど傷む・・・、カラーリングをすることによって、きれいに根元から毛先まで整うんだけど傷む・・・。そのような、パーマやヘアカラーでデザインをすることによって髪が傷むという固定概念を『アソートアリア エトレ』によって無くしてあげることで、お客様に安心感を与え、常に新鮮なデザインを提供することができるのです。そうすることでお客様に満足していただき、おのずとヘアカラーの比率、売上もついてくるかと思えます。

CANAANでは、やはり既染部の毛先にはノンアルカリカラー『アソートアリア エトレ』が手放せません。



エトレ ベーシックレシピ



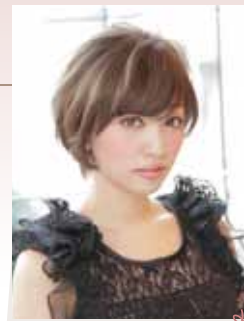
1. 透明感のある、やわらかなクールスタイル

	1 剤	2 剤
① 新生部	アソート アリア C-10/BA	OX-6.0
② 既染部 中間	アソート アリア C-10/BA	OX-2.4
③ 既染部 毛先	アソート アリア エトレ C-8e/BA : e/CL = 1 : 1	OX-5.0AC



※ ティントイメージ

※ 対象毛 10レベル



2. 上品ピンクで女性らしい、つややかスタイル

	1 剤	2 剤
① 新生部	アソート アリア C-8/PV	OX-6.0
② 既染部 中間	アソート アリア C-8/PV	OX-2.4
③ 既染部 毛先	アソート アリア エトレ C-8e/PV : e/CL = 3 : 1	OX-5.0AC



※ ティントイメージ

※ 対象毛 10レベル



3. シアーな雰囲気プラスした フェミニンスタイル

	1 剤	2 剤
① 新生部	アソート アリア 8/PP	OX-6.0
② 既染部 中間	アソート アリア 8/PP	OX-2.4
③ 既染部 毛先	アソート アリア エトレ 8e/PP : e/CL = 3 : 1	OX-5.0AC



※ ティントイメージ

※ 対象毛 10レベル



※ 写真はすべてイメージです。

※ 1 剤は「アソート アリア」、「アソート アリア エトレ」、2 剤は「アソート アリア OX-6.0」「アソート アリア OX-5.0AC」「アソート アリア OX-2.4」を使用しています。(1・2 剤の混合比は 1 : 1)
 ※ 毛束写真はあくまでもイメージであり、実際の色と多少異なる場合があります。
 ※ 「アソート アリア」、「アソート アリア エトレ」は染毛剤 (医薬部外品) です。
 ※ 本品を使用する前には、必ず使用上の注意をよく読んで、正しくお使いください。ご使用前には、毎回必ず皮膚アレルギー試験 (パッチテスト) をしてください。

DEMI

CANAAN 長崎 英広 氏

hair salon

CANAAN (カナン) 代表取締役

MINX にて 17 年勤務
 MINX セントラル店代表、MINX 原宿店代表を勤める
 2012 年 2 月、MINX を退社
 2012 年 3 月、渋谷区神宮前に CANAAN を設立



サロンワークをはじめ、一般誌、業界誌、企業広告、ヘアショーなど幅広い活動を行う他、セミナー活動
 を国内はじめ海外において年間 60 本以上行う。
 セミナー内容として、独自のカラー理論とカラーデザインを駆使した様々なヘアスタイルの創作、カット・
 フィニッシュワーク理論、サロンワークにおけるタイムコントロールなどがある。
 著書には女性モード社より「成功するヘアカラー」、「続・成功するヘアカラー」がある。

CANAAN 長崎 英広 氏 インタビュー動画 公開中!!

長崎 英広 氏の「アソート アリア エトレ」に対する生の声をお聞かせください。

www.demi.nicca.co.jp/products/assort_allia_etre/index.html

デミ エトレ 検索

ASSORT ALLIA etre

進化した「アソート アリア」ブランド
 「アソート アリア エトレ」で実現。“生涯カラー提案”

ファッションカラー世代やグレイカラー世代に向けて、
 加齢による髪の変化を考え、継続したヘアカラーを
 提案できる「アソート アリア エトレ」。
 大切なお客様に、いつまでもヘアカラーを
 楽しんでいただくために。



アソート アリア エトレ 1 剤 染毛剤 80g [医薬部外品] 全 39 アイテム

デミ コスメティクス <http://www.demi.nicca.co.jp>
 本社 0776-25-8585 仙台 022-797-0470 東京 03-3622-2911 名古屋 052-971-8631 大阪 06-6450-4170 福岡 092-282-8735
 ヘアサイエンス スクエア 東京 03-5464-9520 ヘアサイエンス スクエア 大阪 06-6344-7623 ヘアサイエンス スクエア 名古屋 052-963-0215
 デミ サロン相談室 ☎0120-68-7968 月～金 AM9:00～PM5:00 (祝祭日は除く)